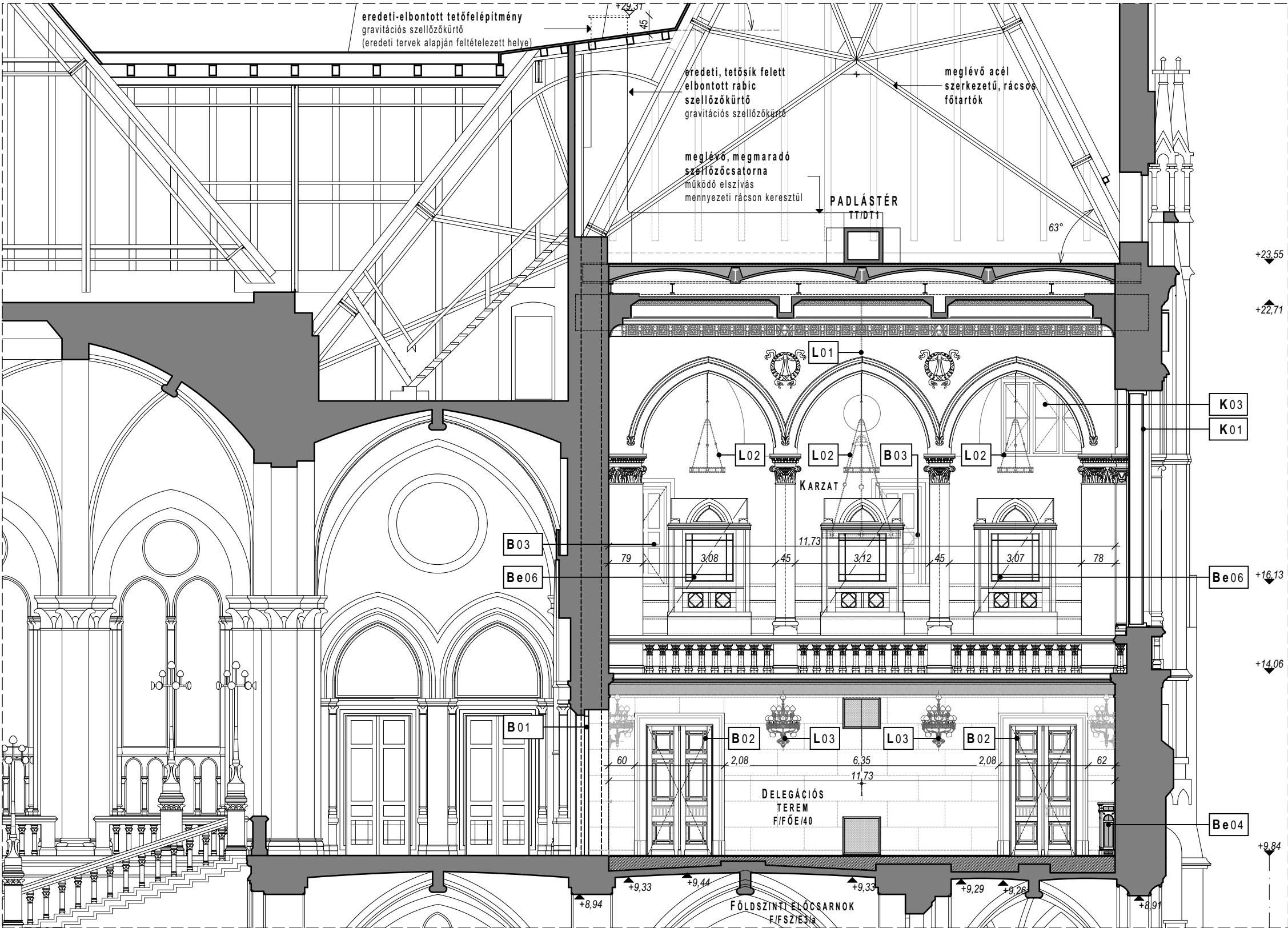


| | | | | | | | | |
|-----------------------------------|-------------------------------------------|-----|-----------------------------------------|-----|----------------------------------------------------------------------------------------------------------------------|---------------------|--------------------------------------------------|--|
| BELSŐÉPÍTÉSZET, BÚTOROZÁS: | | | LÁMPATESTEK, ERŐSÁRAMÚ ESZKÖZÖK: | | | NYÍLÁSZÁRÓK: | | |
| Be04 | Meglévő fa burkolat, fűtőtest elburkolása | L01 | Lámpatest, Központi csillár | K01 | Külső ablak, Csúcsíves záródású főablak, gerébtokos ablak, belső szárnyak ólomüveg ablakszemekkel | B01 | Belső ajtó, Delegációs terem főbejárata | |
| Be06 | Meglévő tolmácsfülke | L02 | Lámpatest, Karzati csillár | K02 | Külső ablak, Egyenes záródású karzati ablak, kétszárnyú, gerébtokos ablak, belső szárnyak ólomüveg ablakszemekkel | B02 | Belső ajtó, Delegációs terem mellékbejárat | |
| | | L03 | Lámpatest, Falikarok | K03 | Külső ablak, Egyenes záródású karzati ablak, három szárnyú, gerébtokos ablak, belső szárnyak ólomüveg ablakszemekkel | B03 | Belső ajtó, Delegációs terem karzatának bejárata | |
| | | L04 | Elektromos elosztó | | | | | |
| | | L05 | Szellőzőrács, Álmennyezet | | | | | |



KOSSUTH TÉR

| | | |
|--------------------------------------------------------------------------------------------------------------------------------------------------------------------------------------------------------------------------------------------------------------------------------------------------------------------------------------------|----------------------------|---------------------------------------------------------------------------------------------------------------|
| BERUHÁZÁS MEGNEVEZÉSE: | | |
| 1055 Budapest, Kossuth Lajos tér 1-3. | | |
| ORSZÁGHÁZ, DELEGÁCIÓS TEREM FELÚJÍTÁSA ÉPÍTÉSI ÉS ÖRÖKSÉGVÉDELMI ENGEDÉLYEZÉSI ENGEDÉLYEZÉSI TERV | | |
|  KOSSUTH TÉR | | |
| - A TERVEK A SZAKÁGI MŰLEÍRÁSOKKAL, FEJEZETEKKEL EGYÜTT KEZELENDŐK! - Az Országház ±0,00 szintje megfelel a Balti-tenger szintje feletti +110,93 m-nek. - A méretek a helyszínen ellenőrizendők! | | |
| MEGBÍZÓ: ORSZÁGGYŰLÉS HIVATALA Építészeti Osztály 1055 Budapest, Kossuth tér 1-3. KÉPVISELŐ: Bakos Emil Gazdasági és működtetési főigazgató-helyettes Polyák László Műszaki főosztályvezető | | |
| GENERÁL TERVEZŐ: MATA-DÓR ARCHITEKTÚRA TERVEZŐMŰHELY KFT. 1112 BUDAPEST, DIÓ U. 3-5. WWW.MATA-DOR.HU TELEFON: +36 (1) 88 00 190 TELEFAX: +36 (1) 88 00 299 EMAIL: INFO@MATA-DOR.HU ÉPÍTÉSZ FELELŐS TERVEZŐ: Fazekas Csaba É1 01-0894, SZÉSO5 01-0894 Bánszky Szabolcs É1 01-3797 Müller Ferenc É1 01-1603 | |  MATA-DÓR ARCHITEKTÚRA |
| ÉPÍTÉSZ MUNKATÁRSÁK: Balázs Máttyás Ba Julianna É 03-0379 | | |
| BELSŐÉPÍTÉSZ TERVEZŐ: Zimits Sándor MAOE Sz.:6831 | | |
| BELSŐÉPÍTÉSZ MUNKATÁRS: Kaczián Tibor MABE, MAOE Sz.:8018 | | |
| MŰVÉSZETTÖRTÉNÉSZ: Bor Ferenc MÉK 21-0082 | | |
| ÉPÜLETGÉPÉSZ TERVEZŐK: Lukács László G1 01-10199 Sami Zinaeddin G1 01-7975 | | |
| ELEKTROMOS TERVEZŐ: Sápi János V-01-2380 | | |
| TARTÓSZERKEZETI TERVEZŐ: Váczai Péter T 01-1794, SZÉSI 01-1794 | | |
| TŰZVÉDELMI TERVEZŐ: Móro Tibor V-8/2005 Lakk József I-164/2013 | | |
| TERVFAJTA: Felmérési terv | | |
| RAJZ MEGNEVEZÉSE: Keresztmetszet - delegációs terem északi oldal falnézetével | | |
| KELTEZÉS: 2016.02.01. | RAJZSZÁM: ÉM-2.5 | LÉPTÉK: M 1:100 |